



长电科技招聘 宣讲会

江苏长电科技股份有限公司

目录

01

企业简介

02

人才培养

03

薪资福利

04

生活环境



企业简介

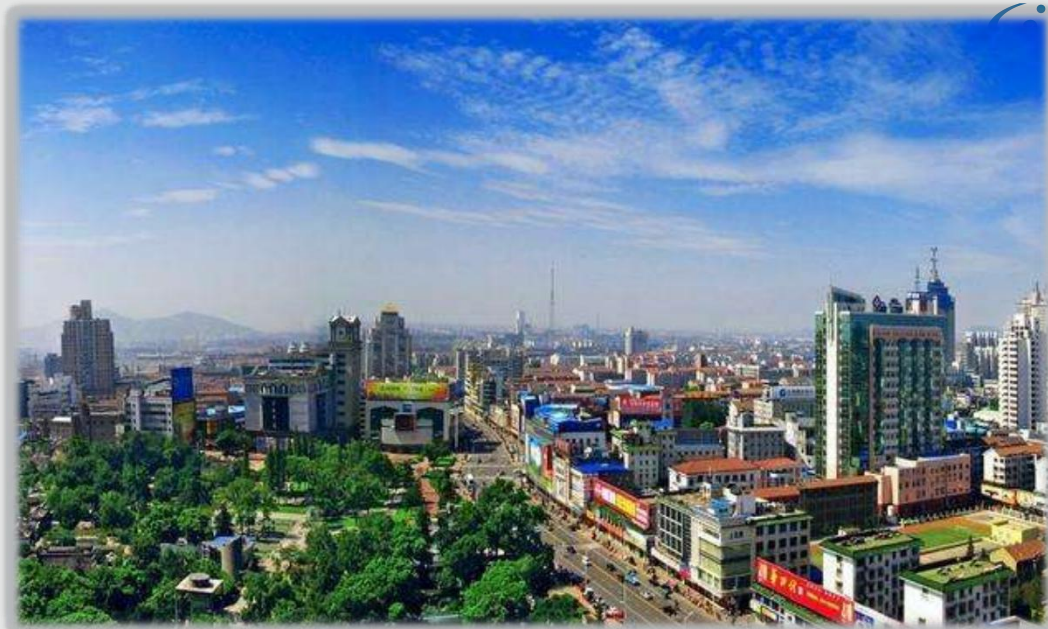
江苏长电科技股份有限公司——中国制造业企业500强，中国新经济企业500强。国家重点高新技术企业、中国电子百强企业、中国半导体领军企业，主要是做芯片封装测试，行业国内排名第一，全球第三。



0 2 地理位置

公司位置在江苏江阴市。江阴市是闻名的滨江港口花园城市，历史悠久，人文荟萃，拥有7000年人类生息史、5000年文明史、2500年文字记载史。

江阴市气候总特点：气温正常，降水偏多，日照正常。



1. 区位地域

江阴市，位于江苏省南部，著名的地理学家徐霞客足迹遍及全国，所著《徐霞客游记》被誉为“千古奇书”。

2. 出行交通

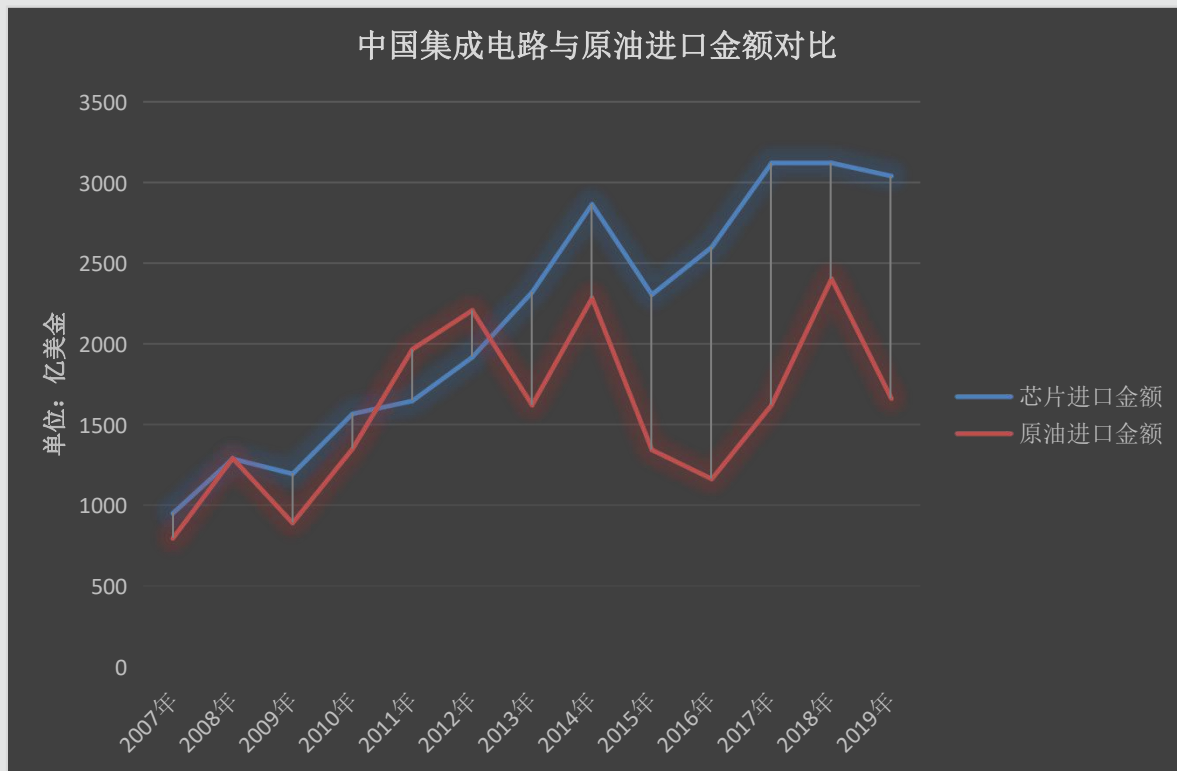
江阴是苏锡常“金三角”交通发达，沿江城际铁路全线开通，在建的地铁S1线也将进一步加速江阴交通现代化。

3. 自然环境

江阴气候宜人，年平均气温16.7℃，四季分明，长江下游水域中出产的肉质鲜美的鱼类河豚、鲥鱼和刀鱼，品尝一下江鲜。

4. 经济发展

江阴市每人平均GDP3万美元。“全国百强县第一”17连冠“资本第一县”55家上市企业“工业百强县”四连冠“小康示范县市”12连冠天下第一村华西村闻名遐迩。



1. 集成电路进口金额巨大

从2015年2299.98亿美金，升至2019年3055.50亿美金，是原油进口额的1.7倍。计算机处理器、汽车内嵌式芯片等高价值产品完全依赖进口。中国集成电路产品进口额超过矿石、钢、铜和粮食总和，无“芯”之痛成为硬伤。

2. 构建信息安全迫在眉睫

随着云计算、物联网、大数据等新技术的出现，国家信息安全问题也越来越突出。发达国家利用信息技术优势，来获取和控制别国的信息。信息安全现已成为国家安全、社会稳定和经济发展的全局性问题；同时也是综合国力、经济竞争力和生存能力的重要组成部分，是世界各国都在奋力攀登的制高点。



发展趋势

- 集成电路产业是信息技术产业的核心，是支撑经济社会发展和保障国家安全的战略性、基础性和先导性产业。今后一段时期是我国集成电路产业发展的重要战略机遇期和攻坚期。

国家支持

- 中国政府设立两期总规模近3500亿元的国家集成电路产业投资基金，并鼓励地方基金参与。
- 中国央企成为“攻坚战”的主力军，其中包含中国电科、中芯国际（长电科技大股东）等国有企业。





“2003年A股上市” “国有资本控股”



“封测行业国内龙头、全球第三”



“集成电路封测产业链技术创新战略联盟理事长单位”



“国内第一家高密度集成电路国家工程实验室”



“国家高新技术企业、中国电子百强企业”



“国家级企业技术中心” “博士后科研工作站”

2019中国内资封装测试代工排名

序号	公司	2019年营收	说明
1	长电科技	220	包含旗下子公司相关业务营收
2	通富微电	82.6	包含旗下子公司相关业务营收
3	华天科技	81	包含旗下子公司相关业务营收
4	颀中科技	10	包含旗下子公司相关业务营收
5	华润封测事业部	9	包含旗下子公司相关业务营收
6	甬矽电子	6	
7	苏州晶方	5.6	包含旗下子公司相关业务营收
8	池州华宇	3.5	包含旗下子公司相关业务营收
9	苏州科阳	3	
10	利扬芯片	2.3	包含旗下子公司相关业务营收

数据来源：芯思想研究院 (ChipInsights) ,2020年4月 单位：亿元人民币

表、2020年第一季度全球前十大封测业者排名

(单位：百万美元)

排名	公司	1Q19 营收	1Q20 营收	1Q20 市占率	1Q20 营收年增率
1	日月光	1,116	1,355	23.0%	21.4%
2	安靠	895	1,153	19.5%	28.8%
3	江苏长电	600	818	13.8%	22.7%
4	矽品	666	806	13.7%	34.4%
5	力成	469	624	10.6%	33.1%
6	通富微电	253	310	5.3%	27.1%
7	天水华天	244	242	4.1%	-4.0%
8	京元电	171	232	3.9%	35.9%
9	南茂	145	185	3.1%	27.8%
10	颀邦	152	177	3.0%	16.4%

注一、为日月光投控封装与测试占比营收，并扣除矽品营收后之数值

注二、市占率以前十大封测厂营收占比为主

数据来源：拓璞产业研究院，2020年5月



全球七大生产基地，三大研发中心。全球员工人数：25000人，其中江阴厂区约12000人



公司改制
2000年



长电科技集成电路和Sip成立
2007年



1972年
江阴晶体管
厂成立



2003年
JCET 在上海证
券交易所上市



长电科技
(宿迁) 公
司成立
2011年



与中芯国际
合资成立公
司
2014年



2019年
长电科技与
ADI战略合作
收购位于新加
坡的测试厂房



2012年
长电科技
(滁州)
公司成立



2015年
长电科技收购
STATS
ChipPAC





公司提供仿真设计、电子封装、测试、可靠性试验、失效分析等全方位的服务。

大陆 / Mainland customers



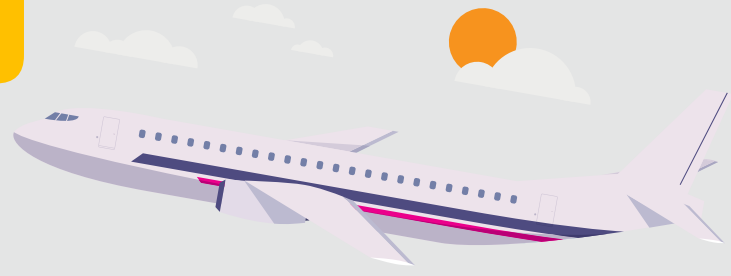
海外 / Overseas customers



台湾 / Taiwan customers







人才培养



大专生人
才储备



生产助理

技术助理

行政事务



高层管理干部

工程师

管理师

① 管理路线

② 技术路线

③ 行政路线



培养阶段	时间	培养目标	培养内容
① 入职培训	一周	促使新进员工快速熟悉企业基本情况，调整心态，规范行为，提升执行力培养团队协作和吃苦耐劳的作风，帮助其实现从学生至员工的角度转换。	培训内容主要包括企业文化、劳动法、人事制度、EICC、规章制度、工艺流程、组织架构、SPC、质量体系知识、5S、ESD、职业健康安全等内容。
② 上岗培训	1—6月	了解本部门、班组基本概况，熟悉从事工作的基本内容和任务，了解岗位的基本生产管理、工艺流程和设备状况。	围绕岗位任职资格要求，结合岗位的具体实际操作，确定有针对性的培养内容。
③ 能力规划	长期	按照考察个人专长及能力加强培训，提高整体素质，组织对象参加由针对性的培训，增强其综合知识水平及技能。	岗位能力提升课程、自我管理课程、管理知识。（涵盖管理路线相关岗位的培养）



薪资福利



- **工作时间：**早班：8:00-20:00 夜班：20:00-第二天8:00（含两次用餐和休息时间）三班二运转，四休二、五休一、六休一。
- **休息时间：**一般每月休息时间为4-10天（按30天计算）
- **加班规定：**每周40小时以外的工作时间做加班处理，给予加班费 法定节假日上班按节假日加班处理，给予节假日加班费。
- **福利假期：**婚假-13天、产假-128天（遇国定假顺延）、护理假-15天、带薪年假-工作一年享受5天。

培训期满后工资4800-7000元或者更高，实习期同工同酬，多劳多得

➤ 基本工资入职:

根据毕业院校，学历工资范围2200-2300元。满半年之后参与晋升，基本工资按晋升职级上调。

1

2

➤ 加班费/工龄/全勤补贴:

中夜班费（其中夜班15元/班）
工龄补贴（50-1200元/月）
全勤奖（75元/月）

3

4

➤ 其他补贴:

运转班补贴（150-250元）
指导员津贴（300-400元）
特殊站别营养费（75-100元/月）等

➤ 奖工/绩效:

奖工：上岗后享受（包含产量/质量/表现奖等）700-1500元（多劳多得）
绩效：转正后根据工作表现、工作态度给与绩效奖。

**实习意外险：**

实习生入职第一月公司为其购买1年意外险

**六险一金：**

合同签订地一个月期缴纳生育保险、失业险、养老保险、医疗保险、工伤险及住房公积金+补充医疗保险（+工会互助）

**带薪年假：**

入职后即可享受带薪年假，年假最长天数长达15天

**免费住宿：**

宿舍设施：电扇、空调、电视、网络、公共浴室、理发店、自动洗衣房等

**免费工作餐：**

正常上班期间公司免费提供2餐（12H）二素一荤一大荤

**免费班车：**

乡镇班车及城镇班车免费接送。探亲福利：每年一次探亲往返车费报销

**生日/节日福利：**

生日蛋糕券、节日购物卡、小礼品

**各类活动：**

每月开展丰富多彩的活动，如：羽毛、乒乓、篮球赛、摄影赛、联谊活动，拓展等

**免费活动中心：**

设施：网吧、羽毛球馆、网球馆、乒乓球馆、健身房、台球馆、瑜伽室、KTV包厢等



生活环境





03 员工活动

公司定期开展各项文体活动，丰富员工生活我们致力于组建公司内部的文体社团，丰富员工业余生活。



答疑环节





加入中国队，共建中 国“芯”

长电科技欢迎你的加入

订单班专区

NCET



除常规福利待遇之外，订单班员工还享有校企联合专业培养、学费减免返还、优生奖学金、班队团建活动、企业慰问关怀、优先就业安置等等各项优惠福利政策。



中秋关怀



生日主题班会



招生宣讲



订单班开班



企业授课



到企报道



圣诞慰问



月度座谈



到企报道